



LEGENDE

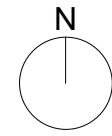
- PARCELLE EN DEHORS DE LA DELIMITATION DU PAP
- PARCELLE A L' INTERIEUR DE LA DELIMITATION DU PAP
- DELIMITATION DES FONDS COUVERTS PAR LE PAP "QUARTIER EXISTANT"

INFORMATIONS COMPLEMENTAIRES (A TITRE INDICATIF)

CADASTRE

- BATIMENT EXISTANT
- VOIRIE
- op dem Mäs TOPONYME

EN CAS DE DIVERGENCE ENTRE LES LIMITES CADASTRALES RENSEIGNEES PAR LE PCN ET LES LIMITES CADASTRALES ARRETEES PAR UN MESURAGE CADASTRAL, LA ZONE DE BASE FIXEE POUR LA PARCELLE CONCERNEE PEUT ETRE ADAPTEE A LA REALITE FONCIERE.
POUR DES CAUSES DE LISIBILITE, LES NUMEROS DE PARCELLE N'ONT PAS ETE REPRIS DU PCN. EN CAS D'E BESOIN, L'EXTRAIT CADASTRAL DES FONDS CONCERNES EST A CONSULTER.



MODIFICATION PONCTUELLE KÄERJENG "PAP-QE-PUB - OP ZAEMER" – PAP QE SITUATION ACTUELLE ET MODIFIEE – LOCALITE DE BASCHARAGE

Dewey Muller Partnerschaft mbB Architekten Stadtplaner	ECHELLE 1 : 2.500	DATE 05.03.2018	N° PROJET 1518	N° PLAN MP-K-07-PAPQE-PUB-SAM
--------------------------------------------------------	----------------------	--------------------	-------------------	----------------------------------